

Cómo terminar un Plug CAT 5e UTP RJ45

CAT5EPLUG_AN_SPB01W

Cómo terminar un Plug CAT 5e UTP RJ45

1

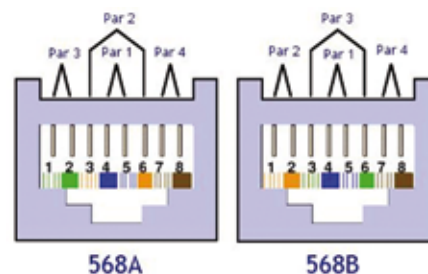
Deberá escoger la norma según la cual quiere terminarlo.

Norma A

Blanco Verde
verde
Blanco naranja
azul
blanco azul
naranja
blanco marrón
Marrón

Norma B

Blanco naranja
naranja
blanco verde
azul
blanco azul
verde
blanco marrón
marrón



2

Luego ubique el conector en forma correcta.



3

Retire la cubierta plástica o chaqueta del cable aproximadamente 3 centímetros.

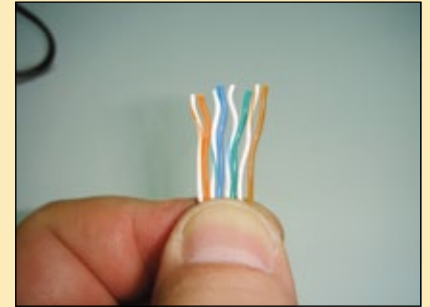


4

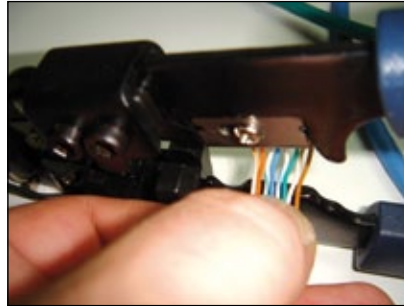
Separe los pares de hilos de cobre.

5

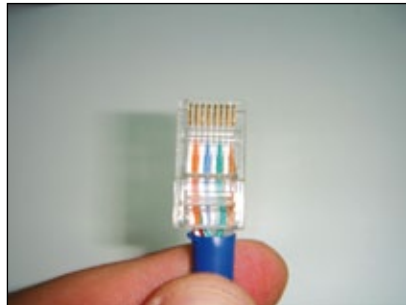
Agrupe y peine los hilos según norma, por Ejemplo: 568B.

**6**

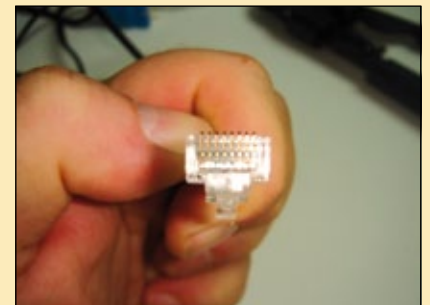
Corte con la herramienta LanPro dejando aproximadamente 1,5 cm, verifique que el corte sea parejo.

**7**

Introduzca los cables por los canales dispuestos en el Jack.

**8**

Empuje el cable hasta que las terminaciones del cable lleguen al final del conector.

**9**

Verifique que la chaqueta esté dentro del conector, para que al momento de terminar con la herramienta de compresión, (crimper), ésta quede apretada y queden insertados los terminales de cobre en cada hilo.

**10**

Efectué la compresión con la herramienta de LanPro tal como se muestra.

**11**

Verifique la terminación de la chaqueta y de los hilos de cobre.

