

**LP-R70605842U Gabinete NetworkRack Serie 7000,
profundidad 550mm, ancho 800mm, altura 42U**

LPR70605842U_SS_SPB01W

Características

- Gabinete de 800 mm de ancho.
- Capacidad de mezclar diferentes productos y aplicaciones en un mismo rack.
- Se puede personalizar según las especificaciones de nuestro cliente en diferentes colores y/o profundidades específicas.
- Cerraduras de seguridad de alta calidad.
- Hasta 800 kg de capacidad de carga estática.
- Panel lateral disponible con cerraduras sin llaves (Estándar) o con llaves para mayor seguridad (opcional).
- Doce (12) tipos de puertas disponibles opcionalmente: Viene con puerta frontal tipo Mesh y tipo Mesh dividida en la parte trasera.
- Ventilación óptima para aplicaciones en las que se utilizan equipos activos.
- Viene con cuatro ventiladores.
- Ruedas giratorias de 250 Kg de capacidad de peso, dos (2) de ellas con frenos de seguridad.
- Postes de fijación para asegurar el estante en su posición para una colocación permanente.
- Altura 42U.
- Profundidad de 550 mm para servidores potentes y modernos y sus sistemas de cableado.
- Chapa de acero de alto grado SPCC.
- Laminado de fosfato y pintura electrostática en polvo para resistencia a los rayones.
- El color básico es el negro.
- Repuestos inmediatamente disponibles en nuestras oficinas principales.
- Estándares: ANSI/EIA-ECA-310-E; DIN41491: PARTE 1.IEC297-2; DIN41494: PARTE 7; GB/T3047.2-92 estándar; compatible con el estándar ETSI



**LP-R70605842U
Gabinete NetworkRack Serie 7000, profundidad
550mm, ancho 800mm, altura 42U**

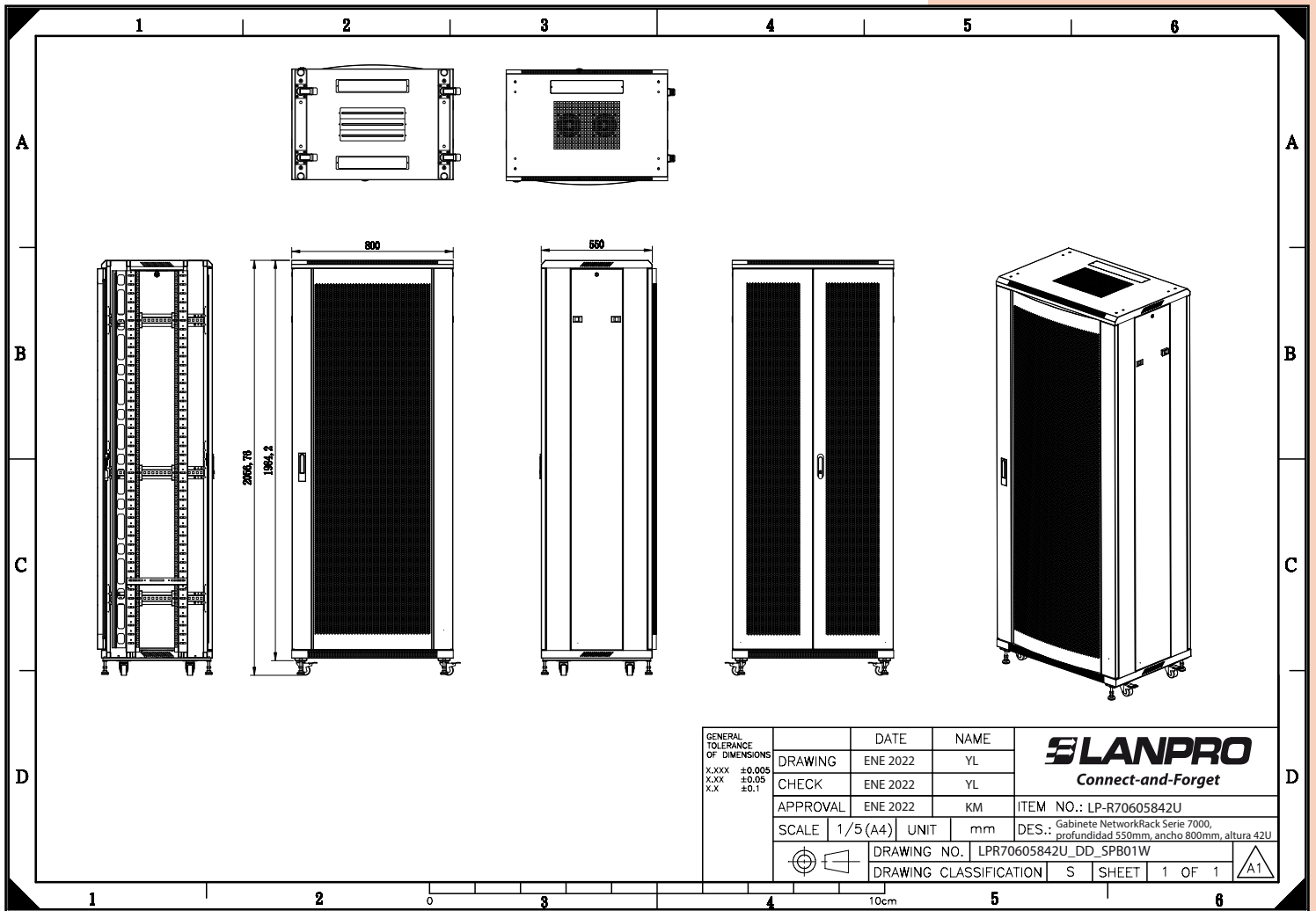
Diseñados para sobrepasar los requerimientos exigentes del mercado global del rack de 19", nuestra serie de NetworkRacks ofrece una excelente combinación de calidad, características y costo- efectividad. Características tales como un manejo térmico mejorado, capacidad de expansión del sistema, compatibilidad con multi-sistemas, integridad estructural, seguridad y cumplimiento de los reconocidos estándares internacionales se unen en una serie de racks que provee un valor excepcional a su inversión.

La serie 7000 es una estructura robusta, permitiendo pesos de hasta 800 kg. De cableado de redes o equipos dentro de un gabinete auto contenido.

A Especificaciones

Serie 7000 Modelo LP-R70605842U	
Cumplimiento de estándares	ANSI/EIA-ECA-310-E; DIN41491: PARTE 1.IEC297-2; DIN41494: PARTE 7; GB/T3047.2-92 estándar; compatible con el estándar ETSI
Material (Cuerpo principal)	<ul style="list-style-type: none"> • Acero laminado en frío SPCC • Espesor de la lámina: perfil de montaje: 2.0 mm, otros: 1.2 mm
Puerta frontal	Tipo Mesh con cerradura a resorte
Puerta trasera	Tipo Mesh dividida con una cerradura tipo Moon light
Entrada de cableado	Ajustable
Tratamiento de la superficie	Superficie: desengrasada, decapado con ácido fosfórico, cubierta optimizada
Color	Pintura electrostática de polvo, Color: Negro
Capacidad de carga	Carga estática: 800 Kg
Grado de protección	IP20
Ruedas y patas	Cuatro ruedas libres con dos con frenos
Gestión de aire	Viene con cuatro ventiladores
Paneles laterales	Removibles
Accesorios	Muchos disponibles en LanPro
Base (Plinth)	Opcional, permite al gabinete mantenerse vertical fijo en su posición, cumpliendo con los requerimientos de entradas de cables y ventilación.
Canales de paso de los conductores	Arriba y abajo y permite taparlos
Dimensiones	Altura 42U, profundidad de 550 mm, ancho: 800 mm.

B Vista Expandida (típica)



C Cómo ordenar

LP-R70605842U Gabinete NetworkRack Serie 7000, profundidad 550mm, ancho 800mm, altura 42U