

LP-3301XX Mini caja para montaje sobre superficie de una salida

LP3301XX_SS_SPB01W

Características

- Material: ABS UL94V-0.
- Dimensiones:
 Altura: 30.0 +- 0.2 mm
 Ancho: 30.0 +- 0.2 mm
 Profundidad: 50.0 +- 0.2 mm
- Colores: blanco ostra / marfil.
- Acabado de la superficie:
 no porosa y resistente
 al impacto.
- Construcción muy fuerte.
 Capaz de aguantar años
 de uso y abuso.
- Bajo perfil y diseño discreto.
- El color no se desvanece
 ni se resquebraja bajo
 la luz del sol.
- Tornillos:
 M4.0 x 14.0 x 7.0 mm.
- Certificación UL: E157358.



LP-3301XX Mini caja para montaje sobre superficie de una salida

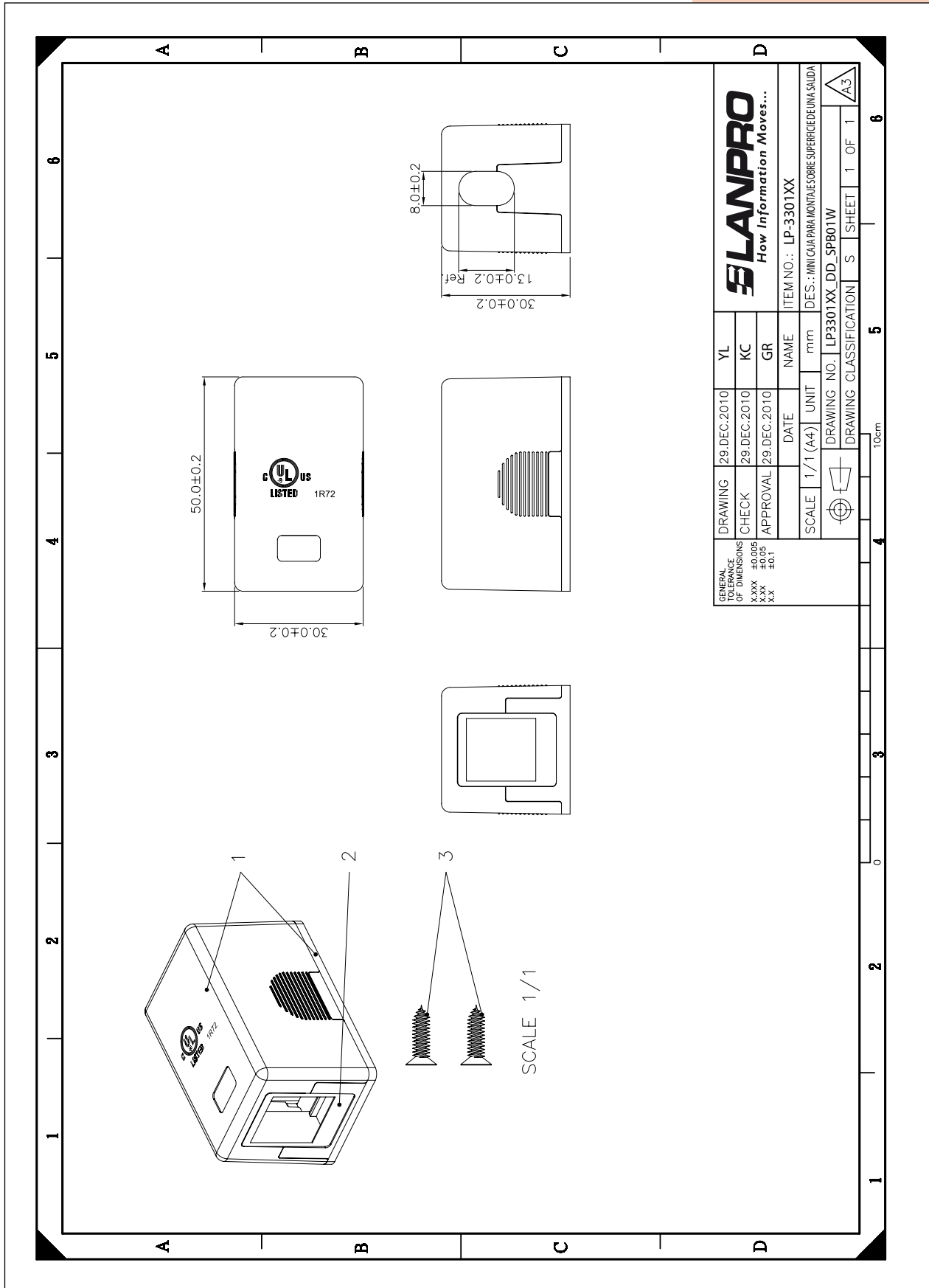
La mini caja LP-3301WH para montaje sobre superficie de una salida de LanPro es la solución a las instalaciones en las que sólo se requiere una (1) salida para distribuir la red u otro tipo de servicios y que no puede empotrarse en la pared o el piso.

Nuestras mini cajas son pequeñas, de bajo perfil y discretas. Poseen tapas precisas y seguras que entran a presión. No necesitan cinta de amarre ni otras cosas. Una vez que la tapa es colocada, el cable se presiona cuidadosamente en la parte posterior de la unidad evitando que se salga.

Los módulos para señales de video, conectores coaxiales y de fibra óptica pueden adquirirse por separado y ser instalados rápidamente en la mini cajas. No se requiere ordenar configuraciones especiales. Además, todos los módulos de jacks de LanPro son compatibles con nuestras cajas de montaje superficial.

Aprobadas bajo el estándar UL, las mini cajas de montaje superficial de jacks de LanPro están hechas de ABS UL94V-0 resistente y están disponibles con uno o dos puertos.

A Dibujo dimensional:



B **Cómo ordenar:**

LP -3301XX Mini caja para montaje sobre superficie de una salida

XX: Color

IV: Marfil

WH: Blanco ostra

Modelos:

- **LP -3301WH** Mini caja para montaje sobre superficie de una salida, de color blanco ostra.
- **LP -3301IV** Mini caja para montaje sobre superficie de una salida, de color marfil.