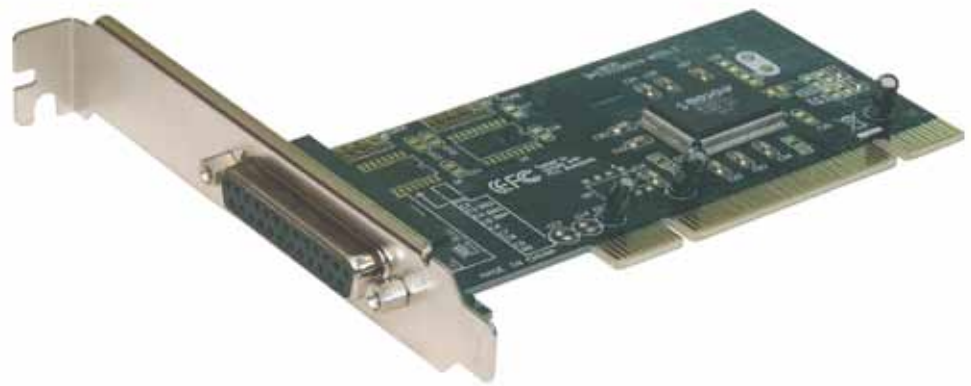


# Manual 123 para Instalación de la tarjeta LP-PCI/P Para el Sistema Operativo Windows 7.

LPPCIP\_M123\_SPB01W



## Manual 123 para Instalación de la tarjeta LP-PCI/P Para el Sistema Operativo Windows 7.



**Siguiendo las instrucciones siguientes podrá instalar la Tarjeta LP-PCI/P, para sistema operativo Windows 7.**

- 1 Para comenzar, deberá descargar de la página [www.lanpro.com](http://www.lanpro.com) el juego de drivers correspondientes y descomprimir los mismos:

<http://www.lanpro.com/products/active/products/download.asp?id=823>

- 2 Recordándole tomar las precauciones normales que deben seguirse al instalar cualquier hardware dentro de su computador personal, (Protección anti-estática, desconexión de la alimentación, etc.), proceda a abrir su computador y colocar la Tarjeta en una bahía PCI disponible, tal como se muestra en la figura 1.



Figura 1

- 3 Proceda a encender el Equipo. El mismo le indicará que encontró un nuevo dispositivo que no pudo instalar, proceda a seleccionar: **Start** y **Control Panel** tal y como se muestra en la figura 2.

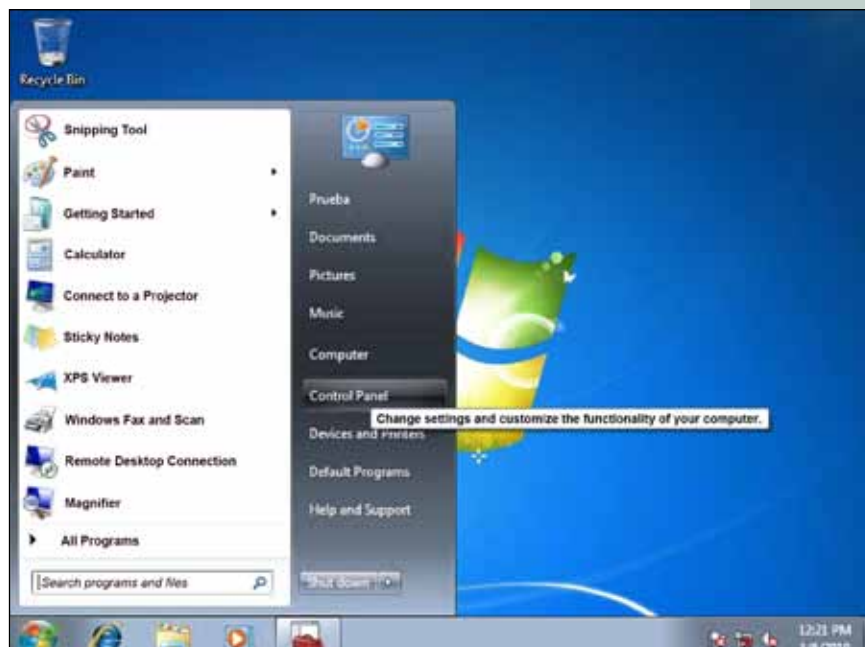


Figura 2

- 4 Proceda a entrar en: **System and Security, System**, y abra el **Device Manager** tal como se muestra en la figura 3.

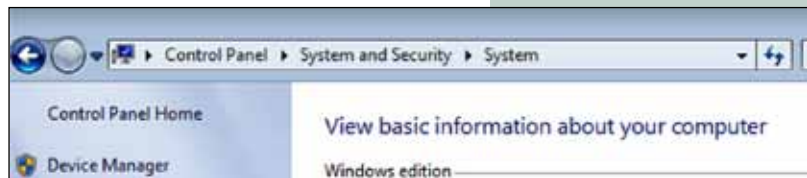


Figura 3

- 5 Proceda a buscar en la lista de dispositivos el correspondiente, tal como se muestra en la figura 4.

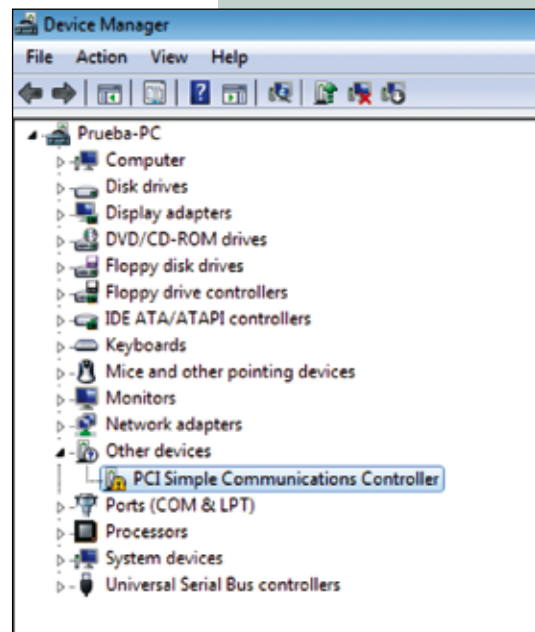


Figura 4

- 6 Seleccione con el botón del lado derecho del mouse: **Properties**, y posteriormente seleccione con el izquierdo: **Update Driver**, tal y como se muestra en la figura 5.

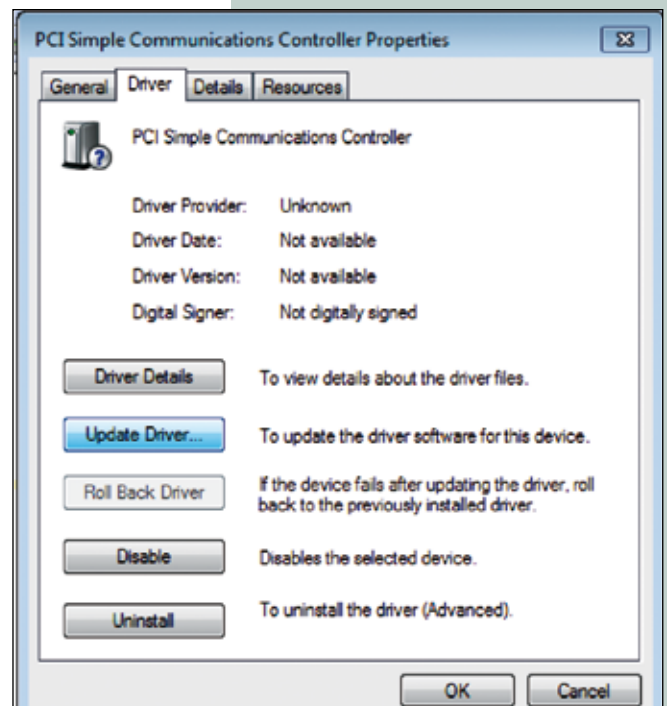


Figura 5

- 7 Se abrirá una ventana solicitándole que indique cómo hacer la búsqueda del Driver, seleccione: **Browse my computer for driver software**, tal y como se muestra en la figura 6.



Figura 6

- 8 Se abrirá una ventana en la cual deberá seleccionar la opción: **Browse**, tal como se muestra en la figura 7.



Figura 7

- 9 Ubique la carpeta correspondiente, tal como se muestra en la Figura 8, recuerde que esto dependerá de la ubicación de los archivos, los cuales usted debe haber descargado y descomprimido. Seleccione: **OK**.

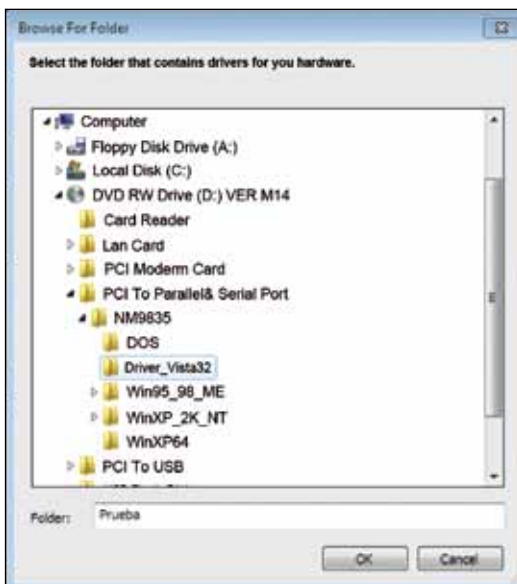


Figura 8

- 10 Seleccione: **Next**, tal y como se muestra en la Figura 9.



Figura 9

- 11 Observará cómo su PC instalará el driver correspondiente, tal como se muestra en la Figura 10.

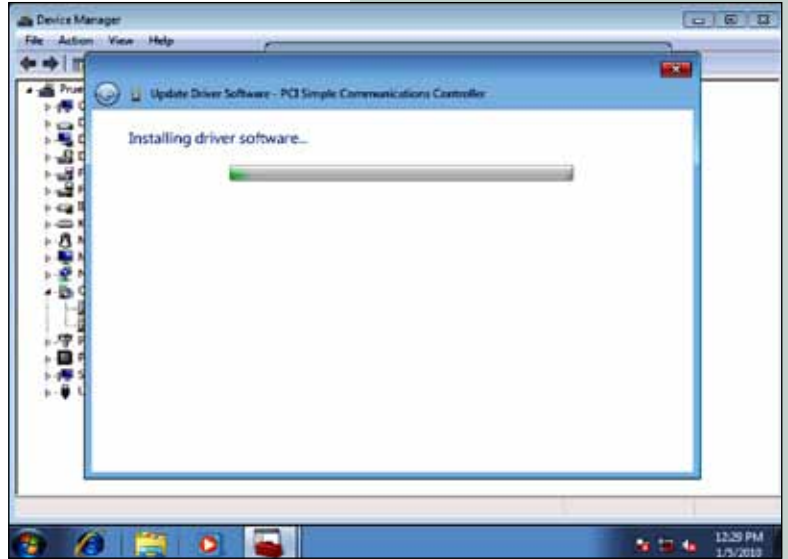


Figura 10

- 12 Una vez concluida la instalación, seleccione: **Close**, tal como se muestra en la Figura 11.



Figura 11

- 13 Podrá observar que el dispositivo fue instalado como se muestra en la figura 12, cierre el administrador de Dispositivos.

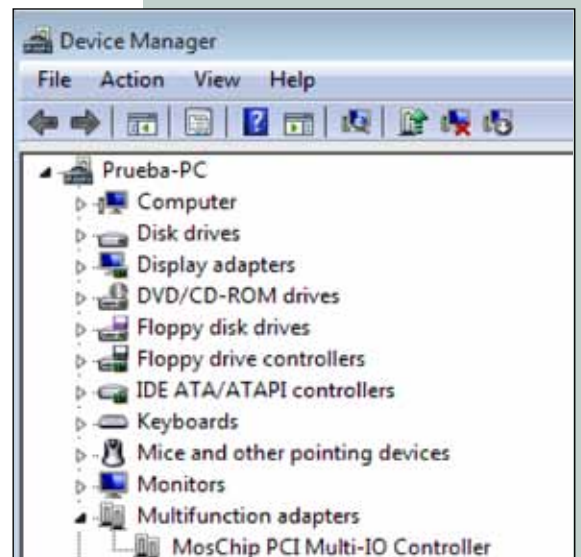


Figura 12